

PLANTA ACCESO-SEGUNDA

PROMUEVE Y CONSTRUYE:

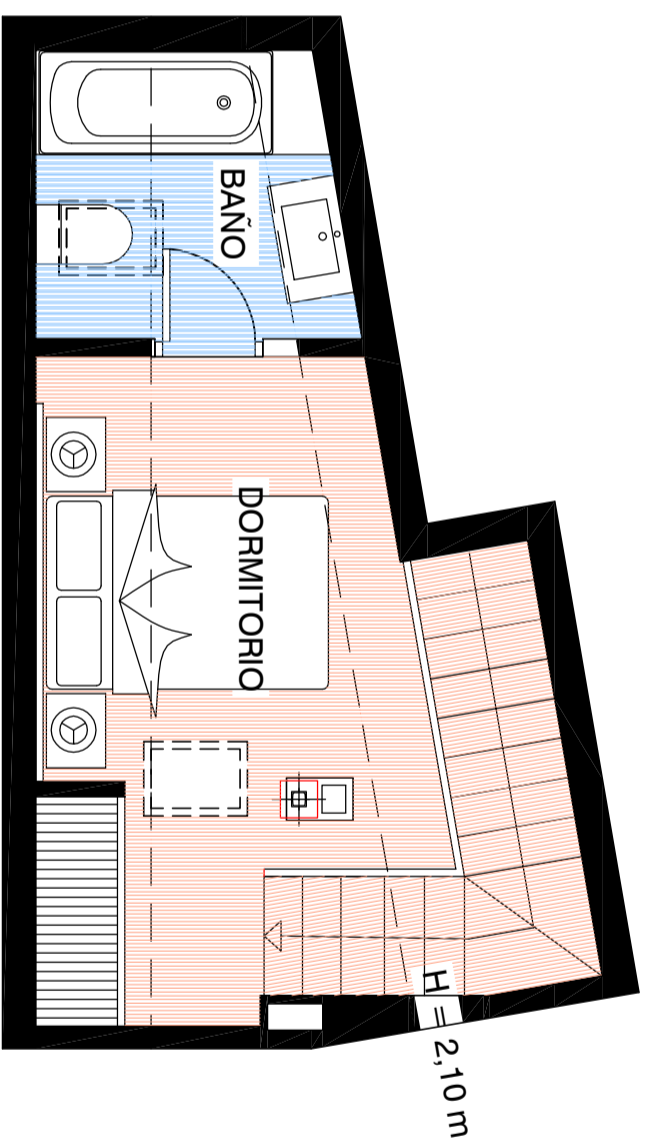


PROYECTOS ALMICASA SL

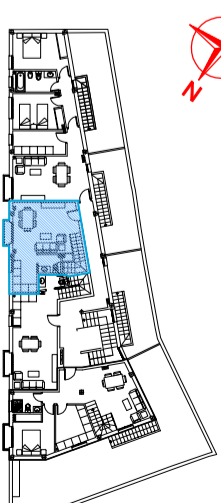
www.almicasa.com

Calle San Gregorio nº 6, Galapagar

Tf. 616956014 - 918597575



PLANTA +1 - BAJO CUBIERTA



VIVIENDA SEGUNDO C

SALON-COMEDOR	18,57 m ²
COCINA	5,33 m ²
ASEO	2,32 m ²
ESCALERA	2,44 m ²
BALCÓN	0,90 m ²
SUP. ÚTIL P. SEGUNDA	29,56 m²

DORMITORIO	10,28 m ²
BAÑO	3,95 m ²
DISTRIBUIDOR	1,08 m ²
SUP. ÚTIL P. BAJO CUBIERTA	15,31 m²

SUP. CONSTRUIDA TOTAL	64,37 m²
------------------------------	----------------------------



RESIDENCIAL PROCESIONES 6. GALAPAGAR

NOTA: Este folleto es informativo.
La Dirección Facultativa y la Empresa Constructora se reservan, por razones técnicas, el derecho a modificarlo.