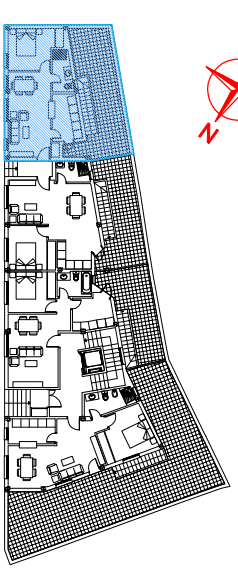


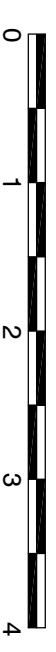
PLANTA ACCESO-BAJA



**VIVIENDA BAJO D**

SALON-COMEDOR	17.85 m2
COCINA	6.00 m2
DORMITORIO	10.73 m2
BAÑO	3.49 m2
PATIO	21.93 m2
ESCALERA	4.15 m2
TRASTERO	15.83 m2
<b>SUP. ÚTIL</b>	<b>81.77 m2</b>

SUP. CONSTRUIDA P. BAJA	55.85 m2
SUP. CONSTRUIDA P. -1	29.89 m2
SUP. CONSTRUIDA EXTERIOR	25.56 m2
<b>SUP. CONSTRUIDA TOTAL</b>	<b>111.30 m2</b>



PROMUEVE Y CONSTRUYE:

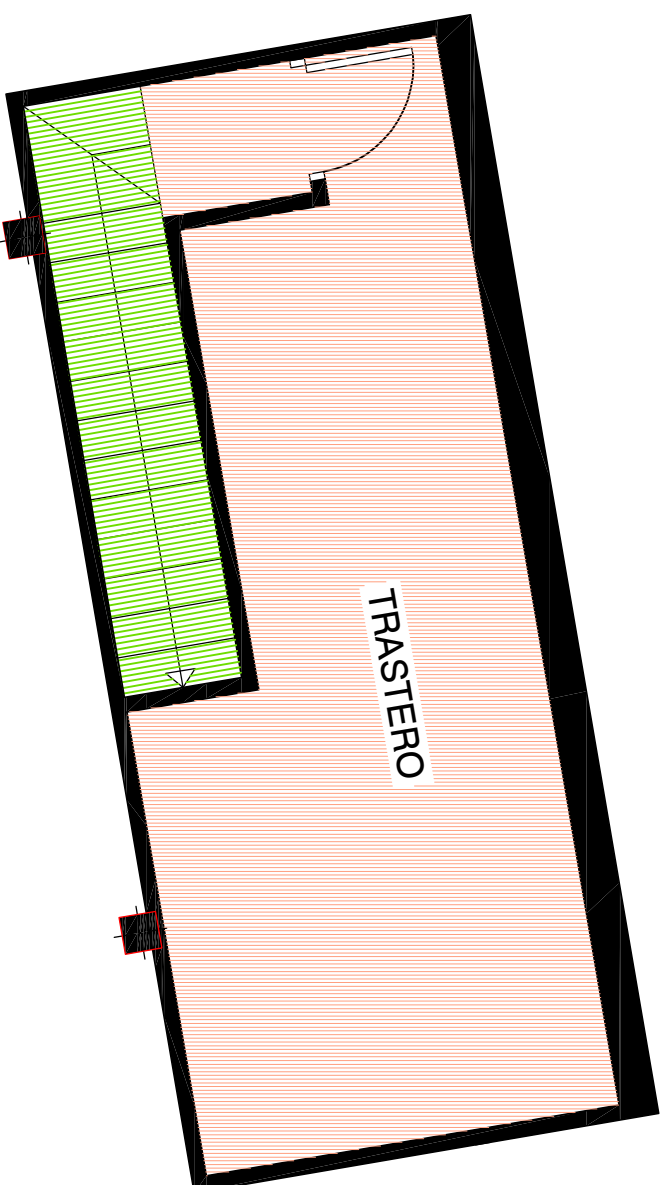
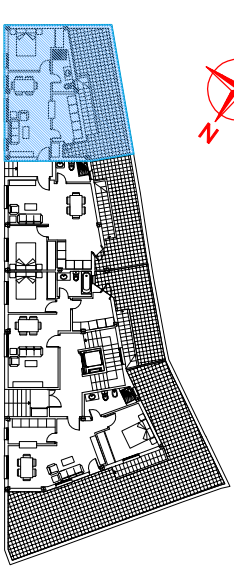


**PROYECTOS ALMICASA SL**

www.almicasa.com  
 Calle San Gregorio nº 6, Galapagar  
 Tf. 616956014 - 918597575

**RESIDENCIAL PROCESIONES 6. GALAPAGAR**

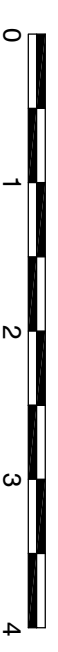
NOTA: Este folleto es informativo.  
 La Dirección Facultativa y la Empresa Constructora  
 se reservan, por razones técnicas, el derecho a modificarlo.



#### VIVIENDA BAJO D

SALON-COMEDOR	17.85 m2
COCINA	6.00 m2
DORMITORIO	10.73 m2
BANO	3.49 m2
PATIO	21.93 m2
TENDEDERO	1.79 m2
ESCALERA	4.15 m2
TRASTERO	15.83 m2
<b>SUP. ÚTIL</b>	<b>81.77 m2</b>

SUP. CONSTRUIDA P. BAJA	55.85 m2
SUP. CONSTRUIDA P. -1	29.89 m2
SUP. CONSTRUIDA EXTERIOR	25.56 m2
<b>SUP. CONSTRUIDA TOTAL</b>	<b>111.30 m2</b>



PLANTA -1

PROMUEVE Y CONSTRUYE:



**PROYECTOS ALMICASA SL**

www.almicasa.com

Calle San Gregorio nº 6, Galapagar

Tf. 616956014 - 918597575

## RESIDENCIAL PROCESIONES 6. GALAPAGAR

NOTA: Este folleto es informativo.  
La Dirección Facultativa y la Empresa Constructora  
se reservan, por razones técnicas, el derecho a modificarlo.