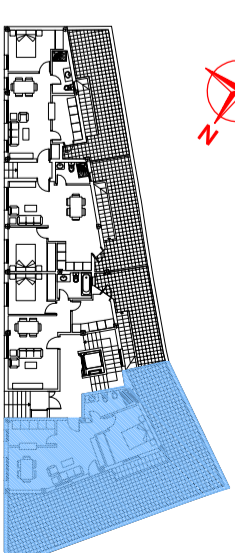


PLANTA ACCESO-BAJA



VIVIENDA BAJO A

SALON-COMEDOR	21.17 m ²
COCINA	6.00 m ²
DORMITORIO	10.98 m ²
BAÑO	5.05 m ²
DISTRIBUIDOR	0.90 m ²
PATIO	60.06 m ²
ESCALERA	4.32 m ²
TRASTERO	26.29 m ²
SUP. ÚTIL	134.77 m²

SUP. CONSTRUIDA P. BAJA	60.18 m ²
SUP. CONSTRUIDA P. -1	44.94 m ²
SUP. CONSTRUIDA EXTERIOR	66.86 m ²
SUP. CONSTRUIDA TOTAL	171.97 m²



PROMUEVE Y CONSTRUYE:

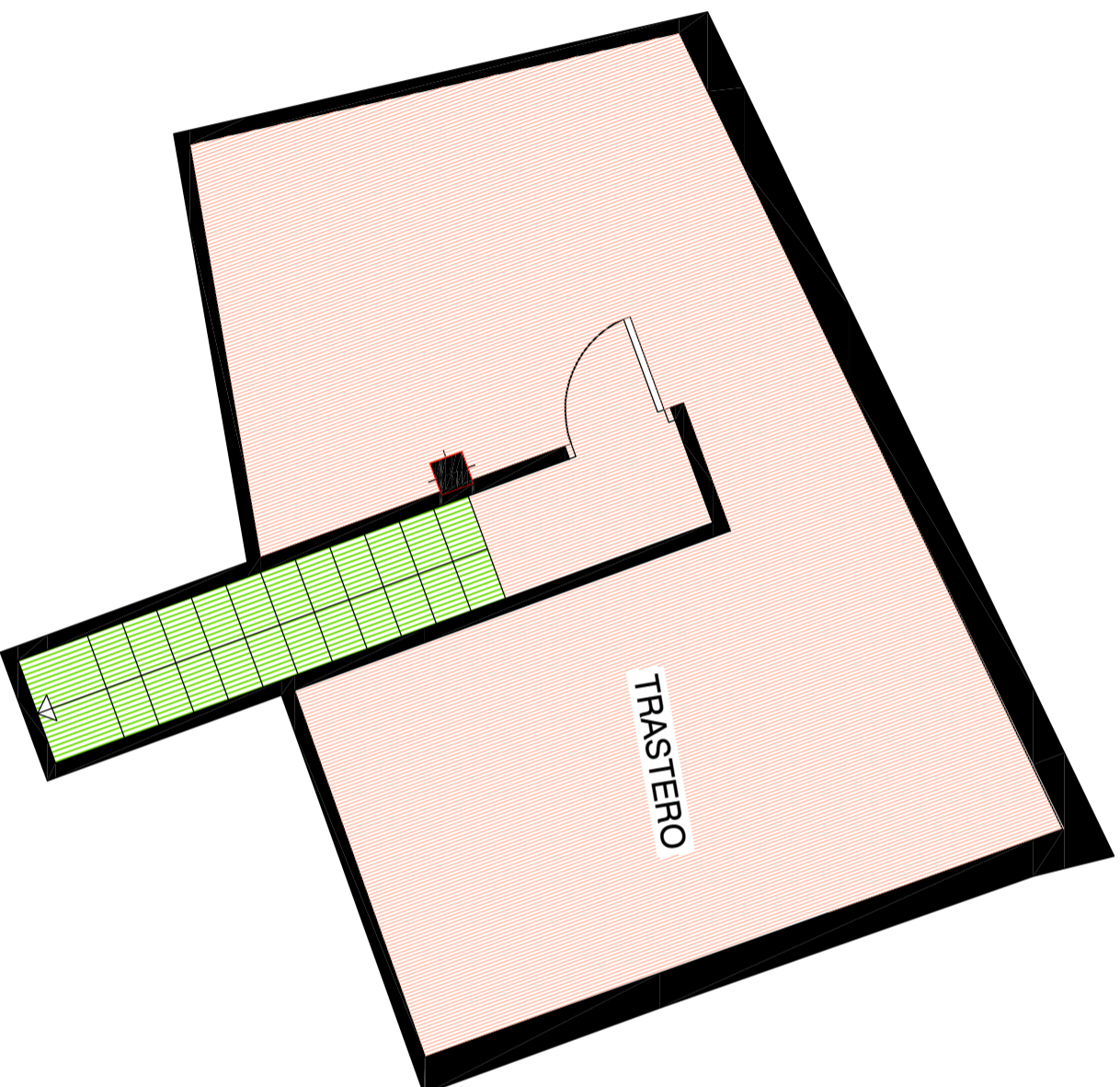


PROYECTOS ALMICASA SL

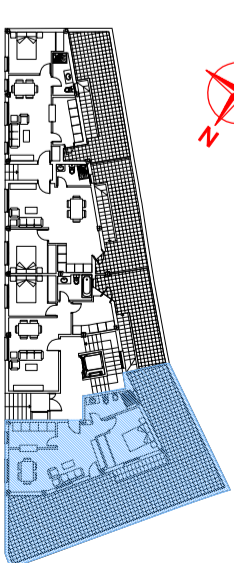
www.almicasa.com
 Calle San Gregorio nº 6, Galapagar
 Tf. 616956014 - 918597575

RESIDENCIAL PROCESIONES 6. GALAPAGAR

NOTA: Este folleto es informativo.
 La Dirección Facultativa y la Empresa Constructora
 se reservan, por razones técnicas, el derecho a modificarlo.



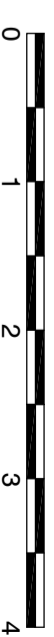
PLANTA -1



VIVIENDA BAJO A

SALON-COMEDOR	21.17 m2
COCINA	6.00 m2
DORMITORIO	10.98 m2
BANO	5.05 m2
DISTRIBUIDOR	0.90 m2
PATIO	60.06 m2
ESCALERA	4.32 m2
TRASTERO	26.29 m2
SUP. ÚTIL	134.77 m2

SUP. CONSTRUIDA P.BAJA	60.18 m2
SUP. CONSTRUIDA P. -1	44.94 m2
SUP. CONSTRUIDA EXTERIOR	66.86 m2
SUP. CONSTRUIDA TOTAL	171.97 m2



PROMUEVE Y CONSTRUYE:



PROYECTOS ALMICASA SL

www.almicasa.com

Calle San Gregorio nº 6, Galapagar

Tf. 616956014 - 918597575

RESIDENCIAL PROCESIONES 6. GALAPAGAR

NOTA: Este folleto es informativo. La Dirección Facultativa y la Empresa Constructora se reservan, por razones técnicas, el derecho a modificarlo.